

Matte på jobben-oppgave

Nødanrop



Bakgrunn

Et politidistrikt er delt inn i fire *divisjoner* basert på de geografiske forhold i regionen. Innenfor Divisjon Sør er det fem *seksjoner* som er basert på fem store byer. Innenfor hver *seksjon* arbeider politiet i patruljer.

Hvis du ringer et nødnummer, vil operatøren aller først beslutte om anropet ditt er en *hendelse som krever umiddelbar respons*. Hvis det er en *hendelse som krever umiddelbar respons*, vil tiden det tar før en politibetjent er fremme på stedet bli målt.

En viktig prestasjonsindikator for å måle politiets effektivitet, er hvorvidt disse hendelsene blir håndtert i løpet av den tiden som er satt som mål.

En politiinspektør får data om sin divisjons responstid, og bruker et regneark for å se hvordan mannskapene hans ligger an.



Hendelse som krever umiddelbar respons

Målsetting:

10 minutter i byområder
20 minutter i landdistrikter

Det nasjonale målet er at 88 % skal ligge innenfor målsettingen.

Data og intervju

	A	B	C	D	E	F	G
34	190	69	46	19	4	65	0.71
35	191	22	10	11	1	21	0.48
36	192	25	20	4	1	24	0.83
37	193	53	52	1	0	53	0.98
38	194	64	53	9	2	62	0.85
39	195	83	79	1	3	80	0.99
40	Town A	316	260	45	11	305	0.85

Politiinspektøren:

Så, våre folk er altså [peker på kolonne A hvor de forskjellige patruljene er nummerert 190, 191, 192 og så videre i A-byen].

Hvor mange samtaler ble mottatt [peker på kolonne B], stemmer det?

Hvor mange av disse ble tatt hånd om i tide [peker på kolonne C],

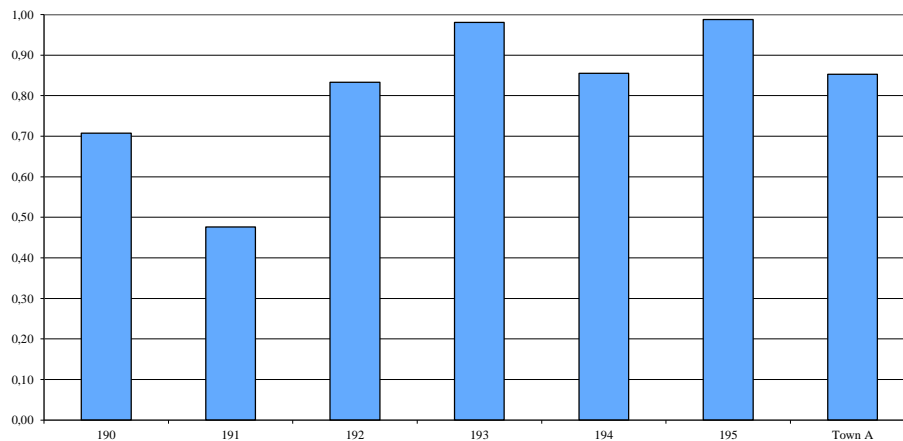
og hvor mange ble ikke behandlet i tide? [peker på kolonne D]

og hvor mange ble avvist? (kanskje falske alarmer) [indikerer kolonne E]. ...

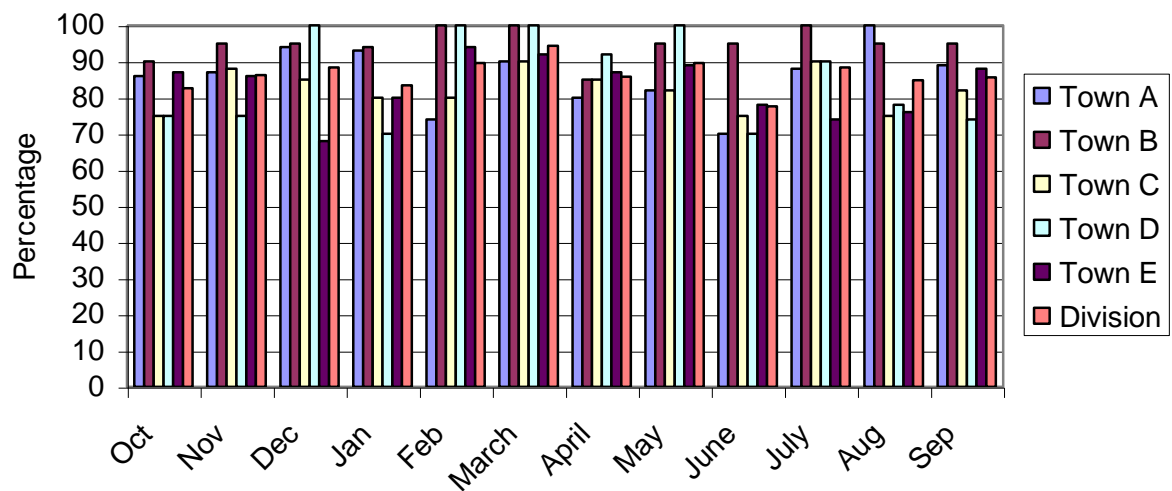
Visning

Politiinspektør viser resultatene ved hjelp av søylediagrammer.

Prosent av nødansrop besvart i løpet av målsetningstiden



Emergency call success rate



Oppgave:

Les gjennom all informasjonen slik at du kan forklare:

- Beregningene som er utført i regnearket
- Formlene du vil bruke i kolonnene F og G og rad 40 i regnearket
- Hvorfor det kan være forskjeller i suksessraten mellom de forskjellige patruljene og seksjonene

Forklar hvordan du vil beregne gjennomsnittlig suksessrate for hele divisjonen for én måned.