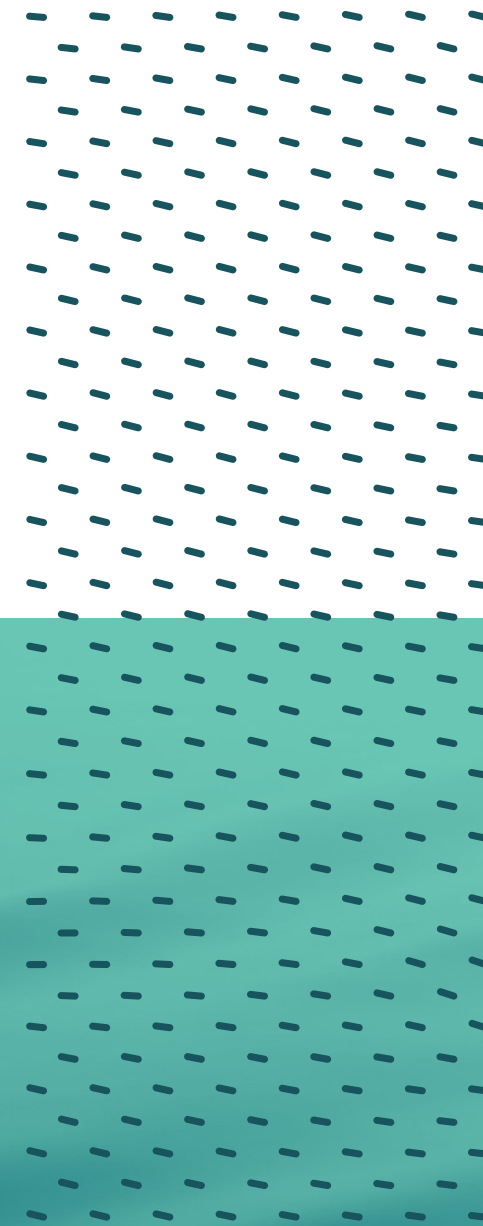


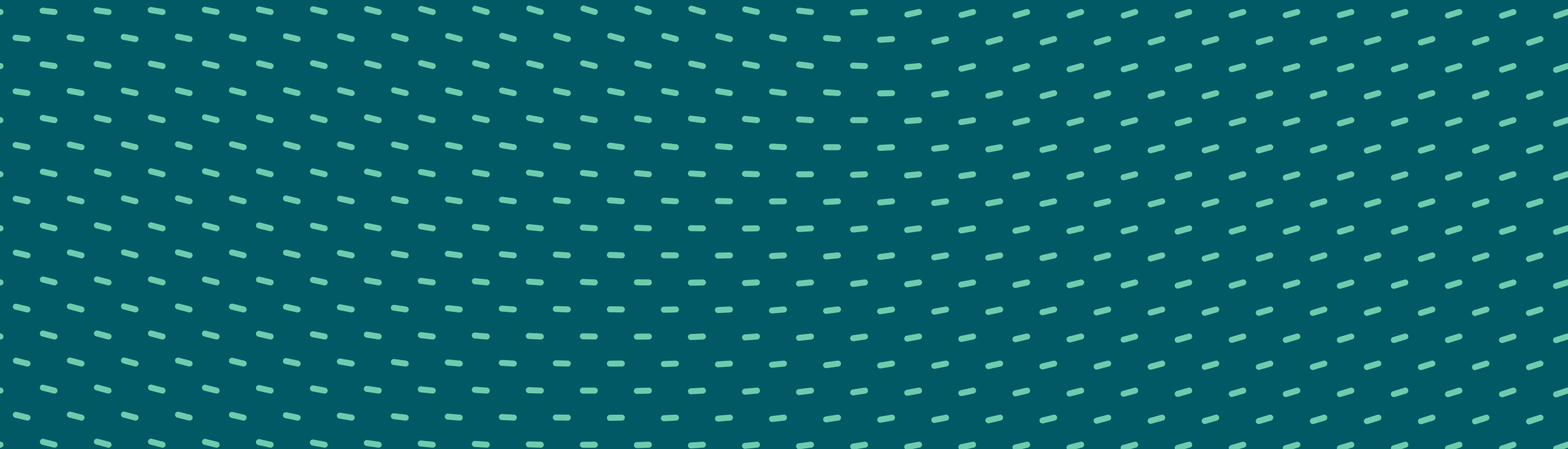


Nofitech

Selskapspresentasjon | November 2018



Introduksjon til Nofitech



Introduksjon til Nofitech

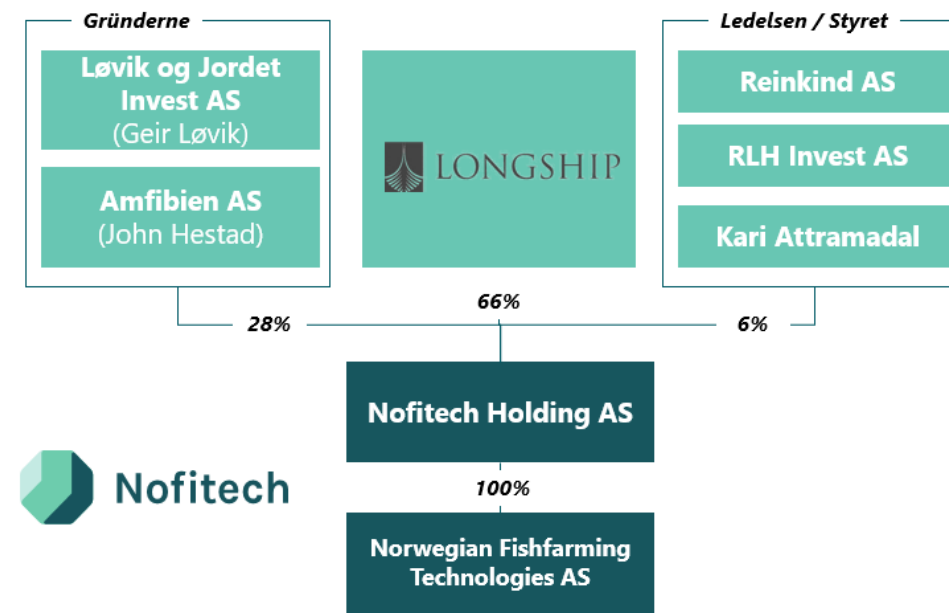
- ❖ 2011 - etablert av Geir Løvik og John Hestad
- ❖ Leverte et av de første landbaserte RAS-anlegg for postsmolt designet på sjøvann. Basert på gründernes kompetanse og erfaring etter 25 år i norsk oppdrett og settefiskproduksjon
- ❖ Designet og levert ni modulbaserte RAS anlegg:
 - Fire postsmolt i Norge og ett til Japan
 - Ett settefisk i Norge og ett til Japan
 - To matfisk til Japan for ørret



Sterk eier i ryggen

- ❖ 2018: 70% av aksjene overtatt av private equity-fondet Longship
- ❖ Longship sitt investeringsteam ledes av Bernt Østhus

Eierstruktur



Sterkt lederteam med solid bransjeerfaring



Styreleder
Asbjørn Reinkind

- CEO Hydro Seafood, Rieber & Søn
- NK Styret Biomar Group, Grieg Seafood
- Styreleder Grilstad, IsbjørnIs



**Gründer /
Senior Prosjektleder**
Geir Løvik

- Aakvik Settefisk
- Midnor
- Designer av RAS fra 2001



Adm.dir
Robert Hundstad

- Dep. CEO Aqualine
- IKEA
- Forsvaret



**Gründer /
Senior Prosjektleder**
John Hestad

- Marine Harvest
- Midnor
- CEO ulike settefiskanlegg



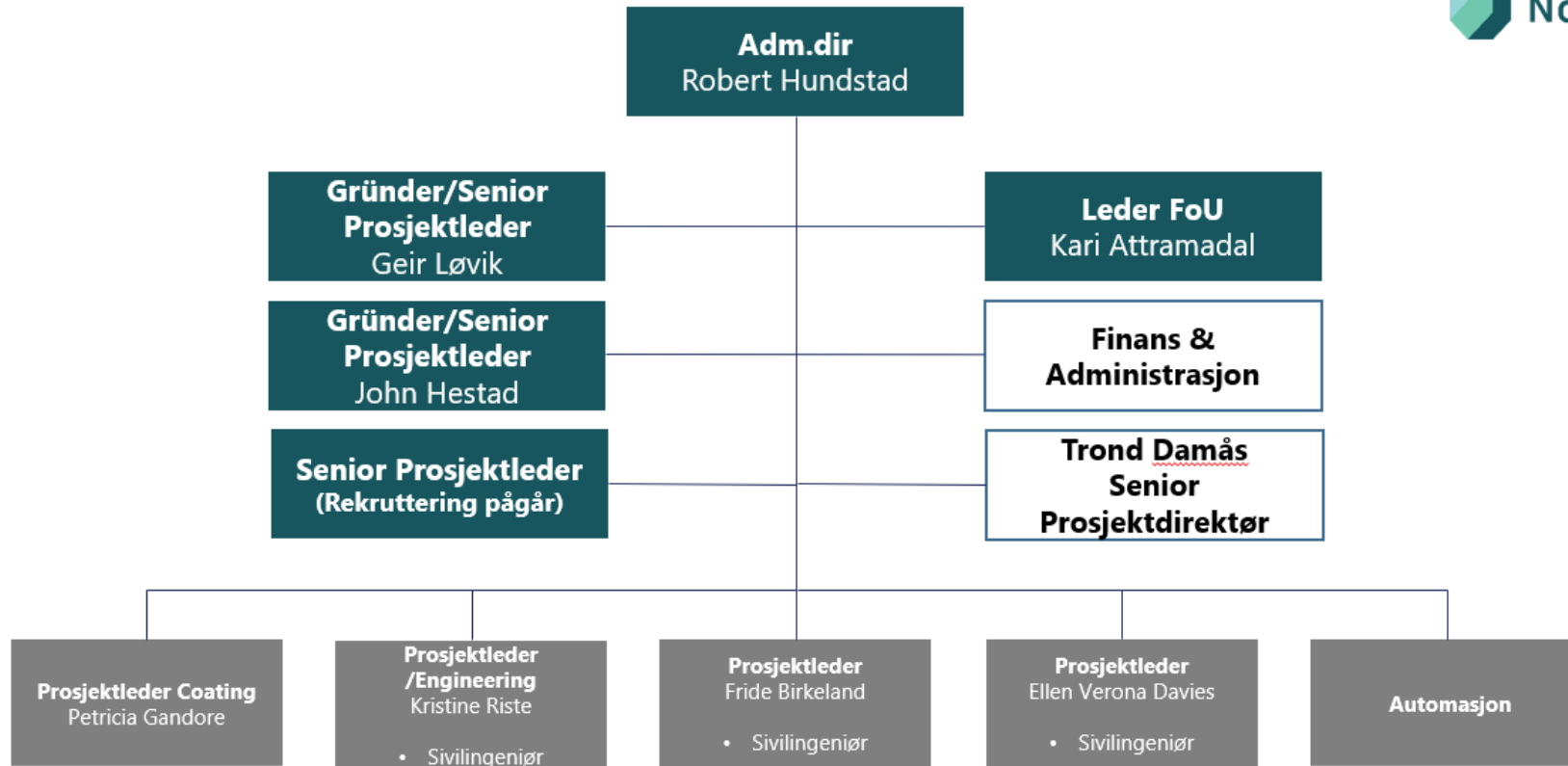
Leder FoU
Kari Attramadal

- PhD vannbehandling
- NTNU Førstemanuensis II
- SINTEF Ocean



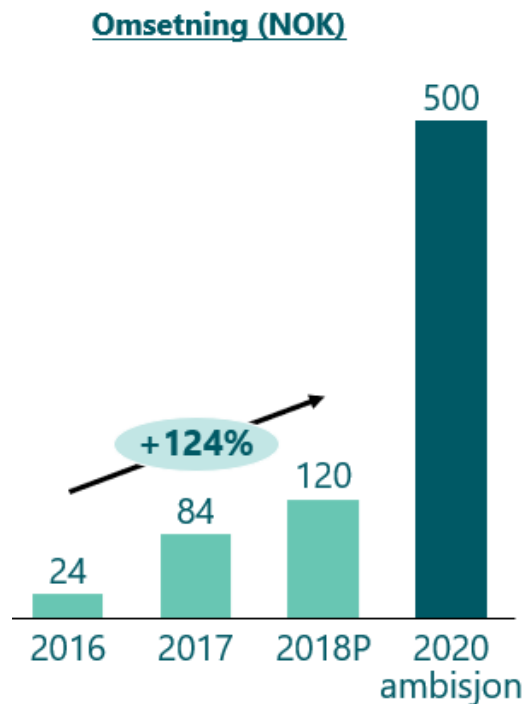
Nofitech

Organisasjon



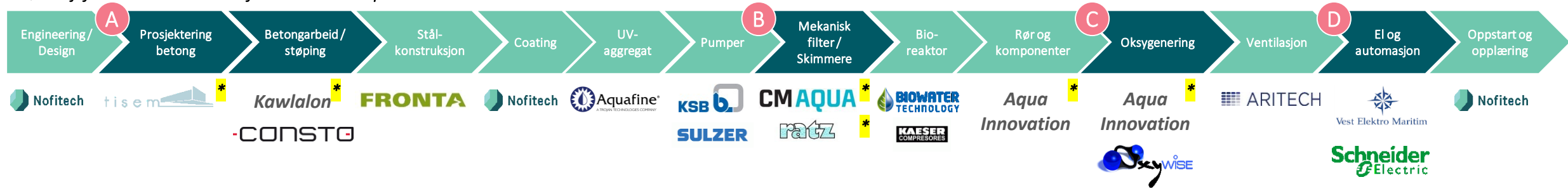
Selskap i sterk vekst

- ❖ Økt etterspørsel etter sikre og trygge RAS-løsninger, kombinert med en sterk finansiell eier og erfarent lederteam, gir gode forutsetninger for videre vekst
- ❖ Målsetting om å levere 10 moduler årlig
- ❖ Bygger organisasjonskompetanse og arbeidsprosesser tilpasset målsettingen
- ❖ Benytter utvalgte samarbeidspartnere på alle kritiske komponenter
- ❖ I prosess med oppkjøp av leverandører på kritiske komponenter



Nøye utvalgte partnere på alle kritiske komponenter

Strømlinjeformet leveranse med faste samarbeidspartnere:



A

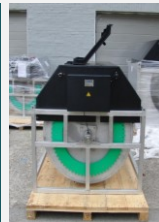
Betong
Prosjektering og
betongarbeid



- Portugisiske Tisem, Kawlalon og Consto er Nofitechs partnere på betongarbeid
- Betong er en kritisk komponent i modulen og Nofitech har sammen med partnerne opparbeidet verdifull kunnskap og know-how på området

B

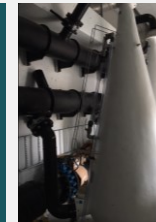
Mekanisk filter /
Skimmere



- Tett samarbeid med dansk-tyske CM Aqua / Ratz har bidratt til markedets mest driftssikre filter for saltvann

C

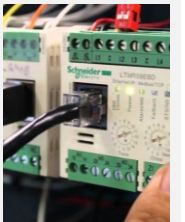
Oksygenering



- Oksygenerings-komponentene er utviklet sammen med Aqua Innovation og Oxywise

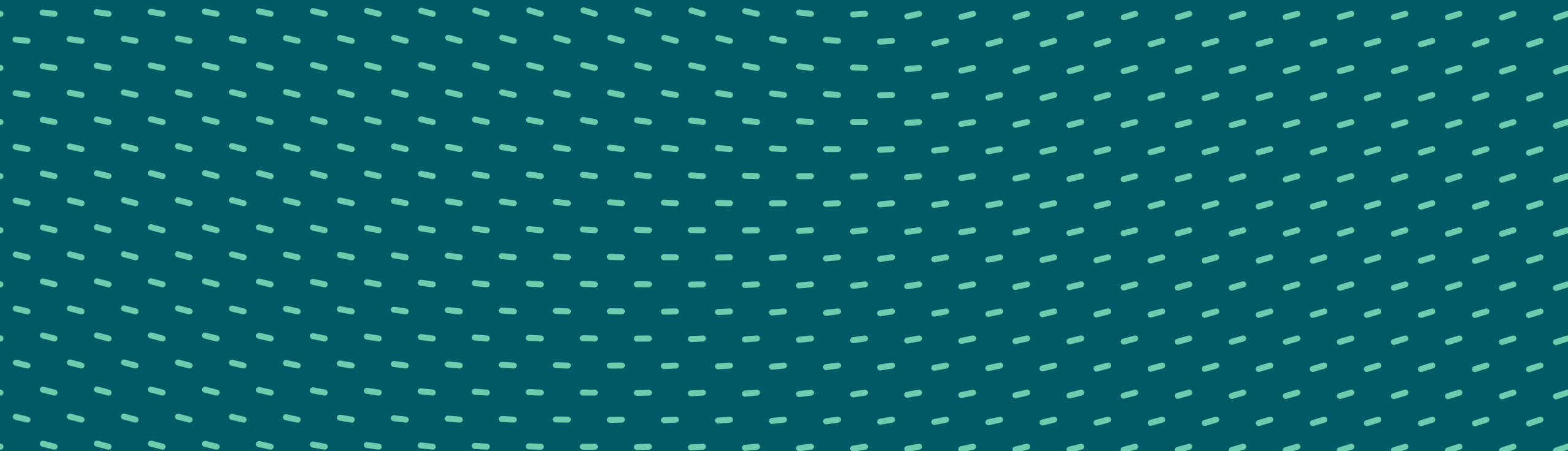
D

Automasjon



- Automasjon og prosessstyringssystemer leveres av markedsledende Schneider Electric
- Automasjon sikrer brukervennlige og driftssikre anlegg

Nofitechs Løsninger



Nofitechs løsninger

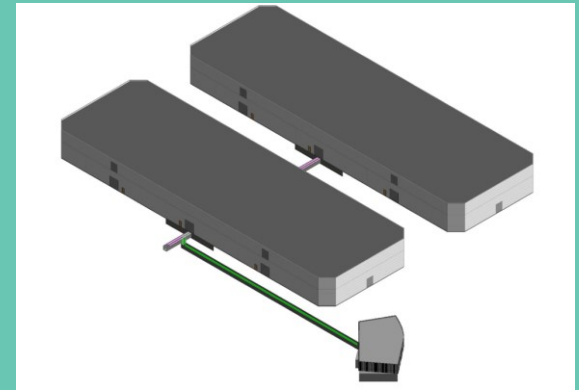
A Postsmolt ModulRAS



B Settefiskanlegg

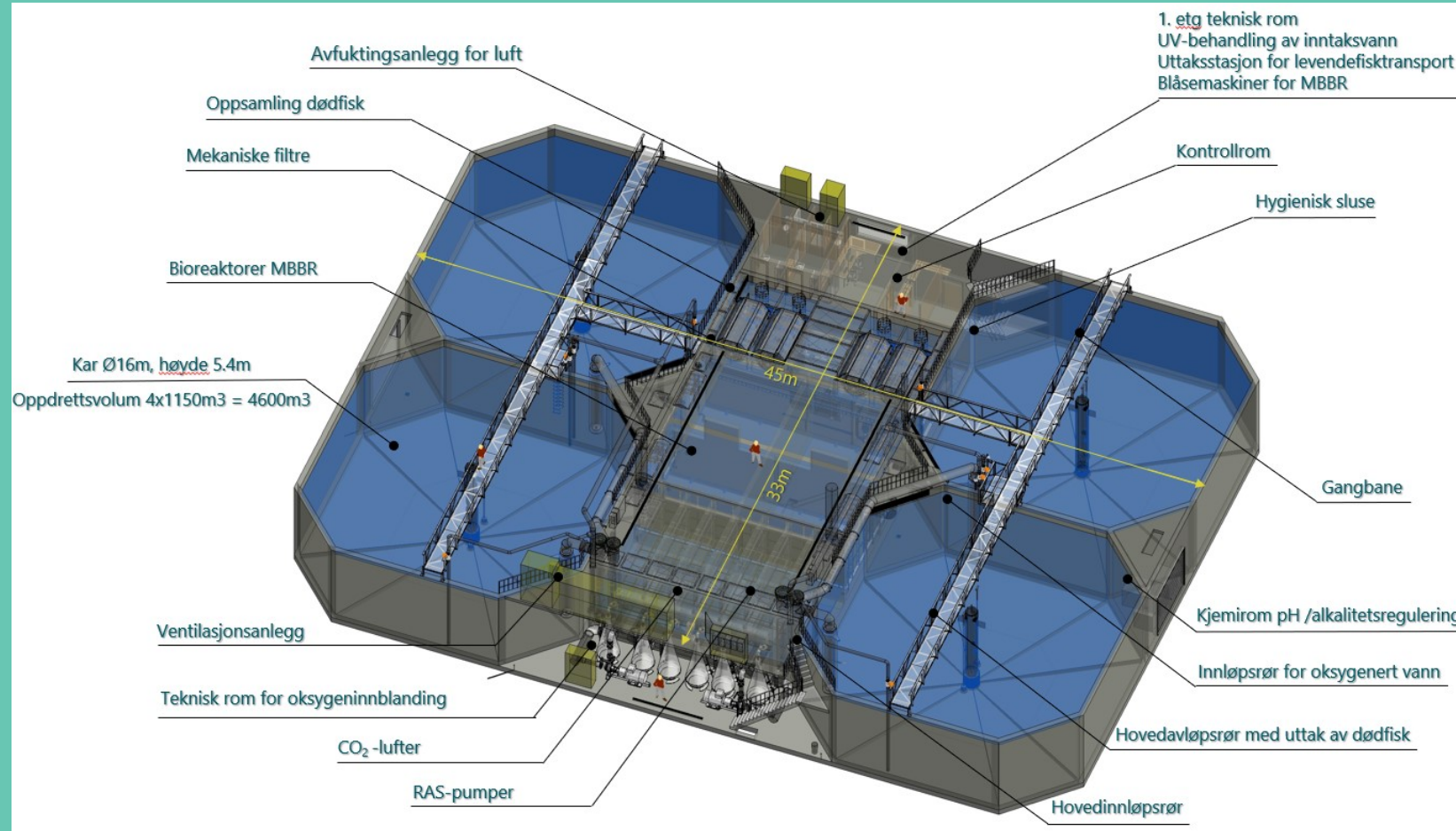


C Matfiskanlegg



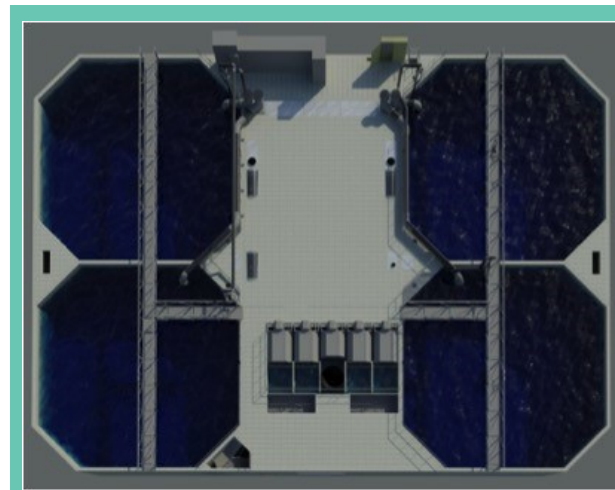
Nofitech ModulRAS

A

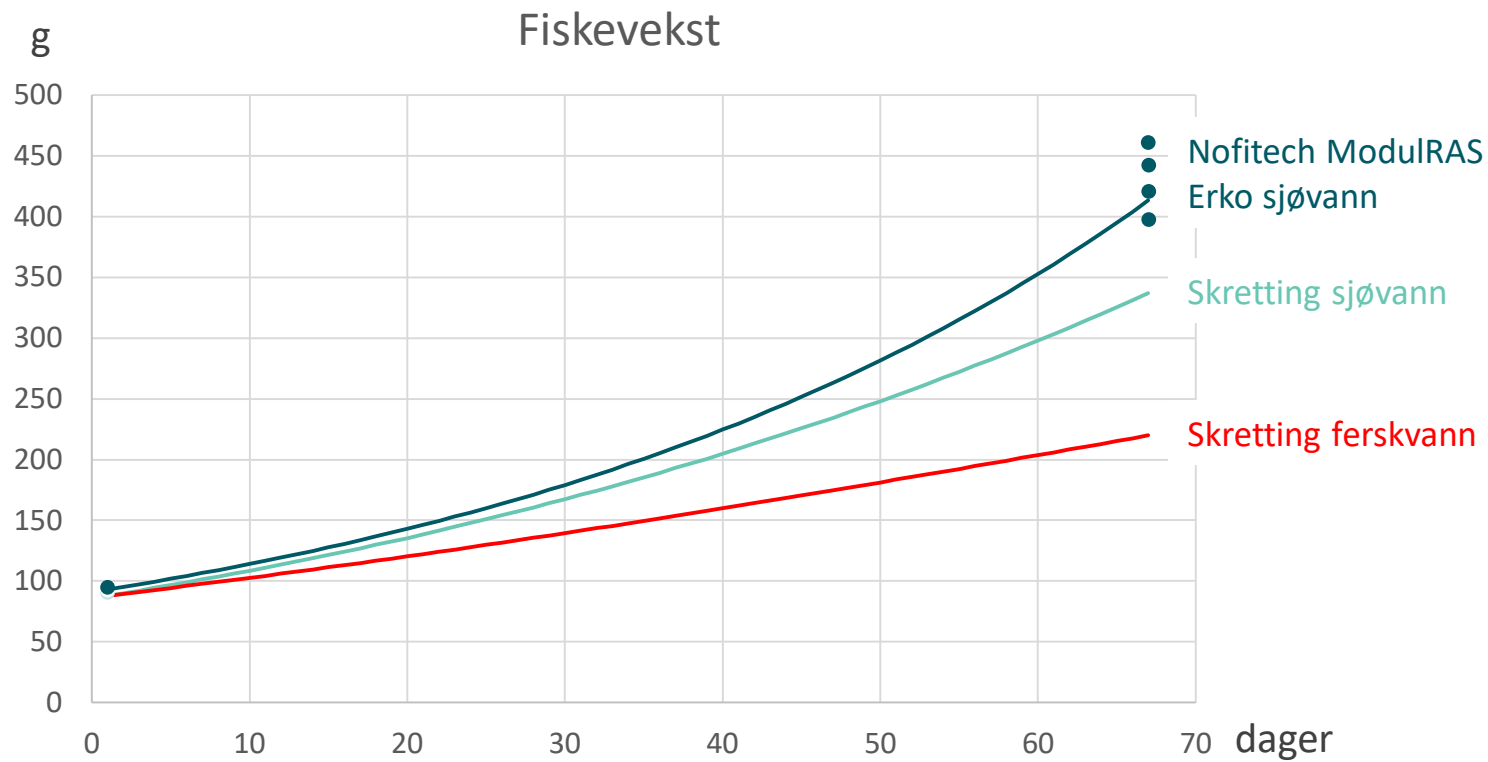


A Nofitech Post-smolt ModulRAS – effektiv løsning:

- Spesialdesignet standardløsning for sjøvann og/eller ferskvann
- Består av **fire åttekantede tanker med en patentert felles infrastruktur** for blant annet vannbehandling
- Veggene i karene danner samtidig yttervegger for bygget og vegg til vannrensnesystemet, noe som gir betydelig **reduerte materialkostnader, reduserer arealbehovet og gir korte vannveier** – bedre kontroll på vannkvaliteten
- Designløsningen gjør at anlegget blir **svært kompakt**, og med sandwich-vegger og tak på toppen av betongtankene blir det et **lavt luftvolumet som må holdes kontrollert**. Dette sikrer en **tørr atmosfære i anlegget** og bidrar til at tradisjonelle problemer på saltvannsanlegg med kondens og korrosjon, som ødelegger utsatt elektronikk, er løst i Nofitech sine anlegg. I tillegg leveres stålbygget med galvanisert løsning og korrosjonsbeskyttet sandwich
- Inkluderer **velprøvede systemer for å unngå H₂S**, og har **backup på kritiske systemer** (O₂, PLS, Pumper, Blåsemaskiner og mekaniske filtre)
- Prosesstyringsanlegg og alarmfunksjoner sørger for god overvåkning og umiddelbar varsling til driftspersonell
- Sensorer overvåker oksygenmetning, temperatur, Co₂, Salinitet, Ph, trykk, H₂S, Rednox, Nitrat og Nitritt. Alle data blir logget for bruk i driftsanalyser



Sjøvann gir god vekst av postsmolt



Generasjon vinter 2017-2018 Modul1

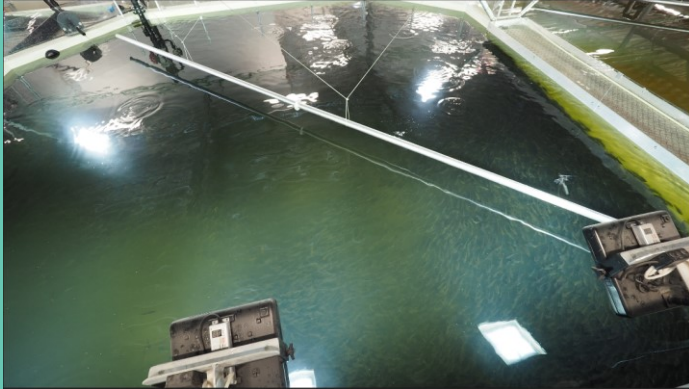
14°C

Snitt SGR: 2,28

Dødelighet: 0,5 %

Nofitech Settefiskanlegg

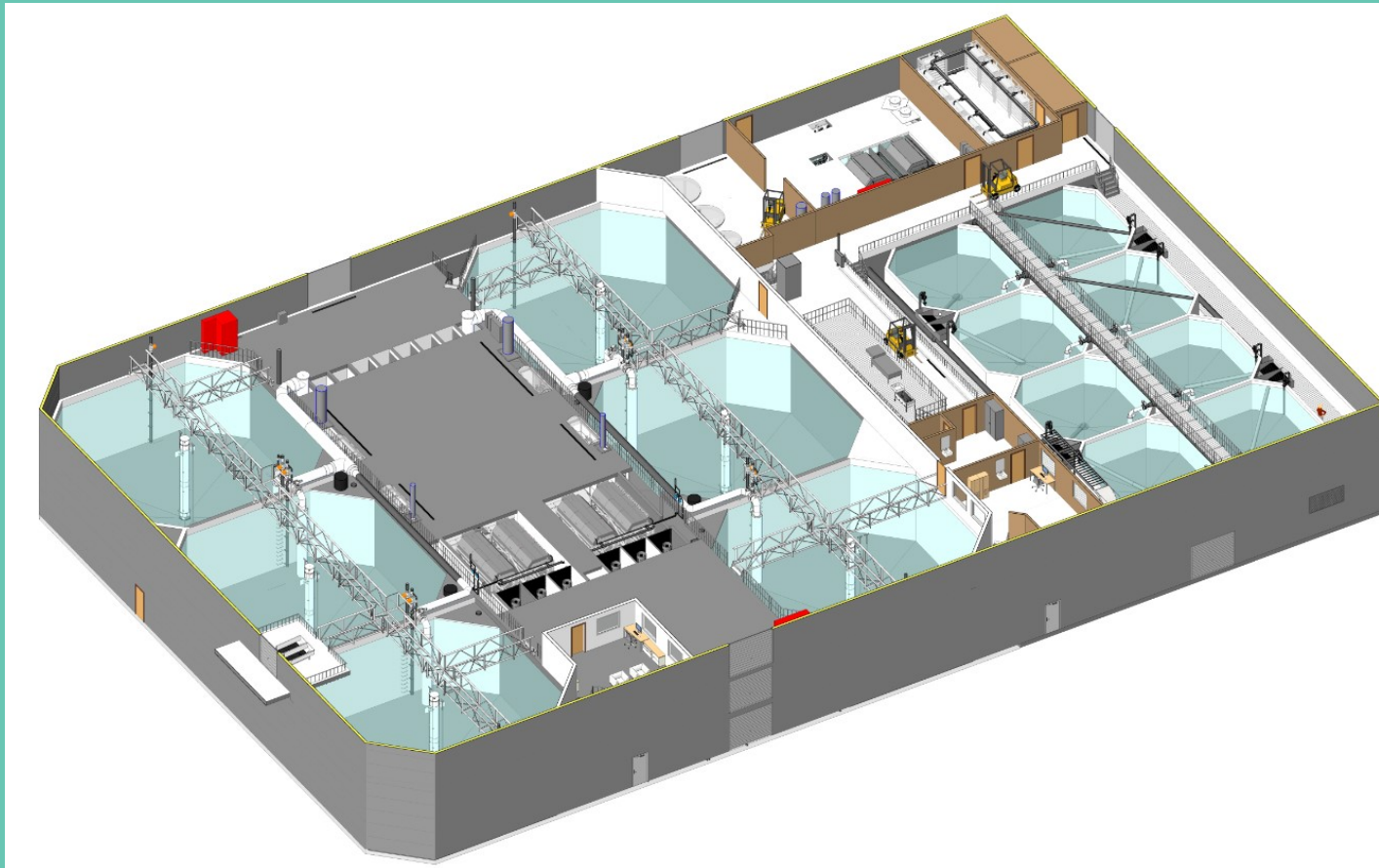
B



- Nofitech har levert til Erko Settefisk på Stord og til Japan
- Løsningen er basert på Nofitechs **velprøvde modulkonsept**
- **Arealeffektiv løsning** som naturlig kan integreres med Nofitech post-smolt moduler

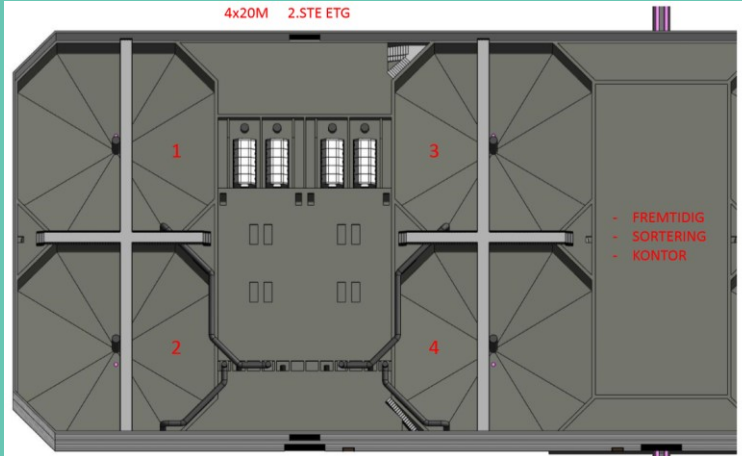
Nofitech Settefiskanlegg

B



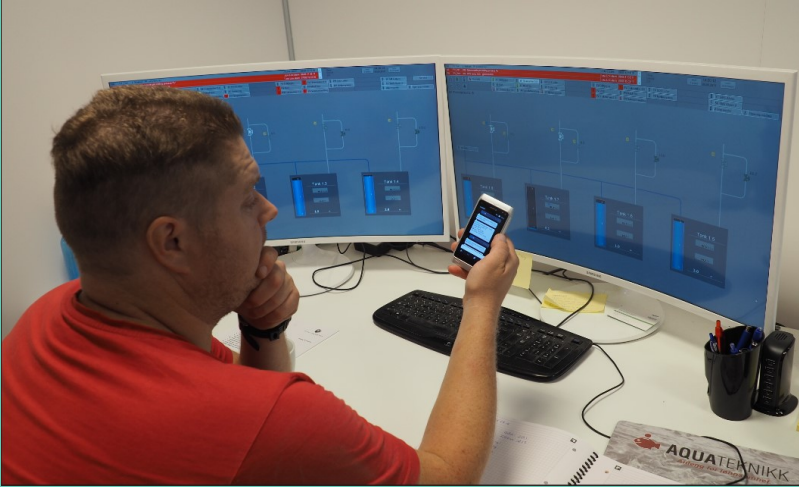
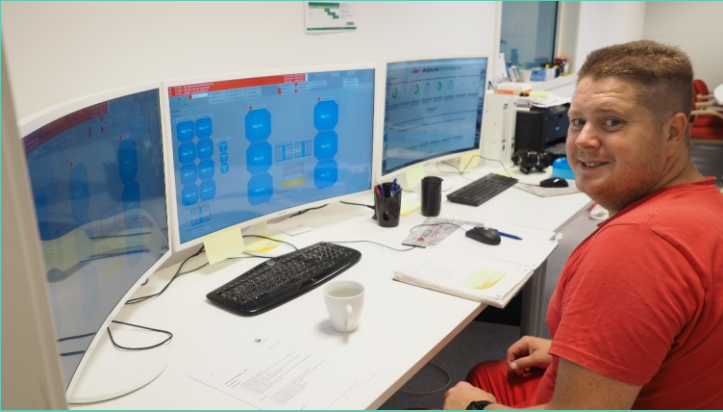
Nofitech Matfiskanlegg

C



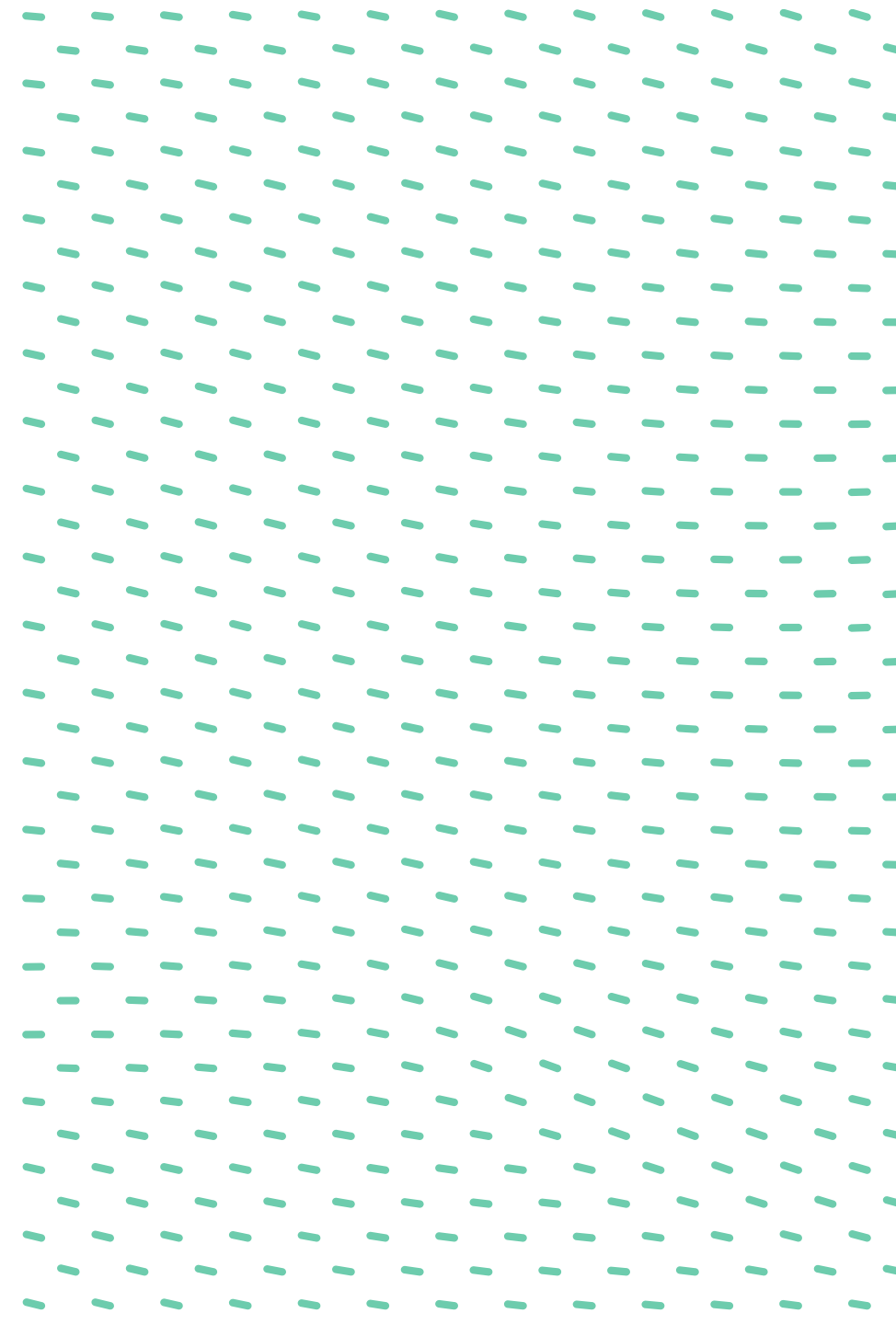
- Nofitech har levert to anlegg til Japan og leverer ett til Norge nå
- Løsningen er basert på Nofitechs **velprøvde modulkonsept**
- **Plasseffektiv løsning** som naturlig integreres med Nofitech settefiskanlegg og post-smolt moduler

Styringsystem – integrert del av Nofitechs løsninger

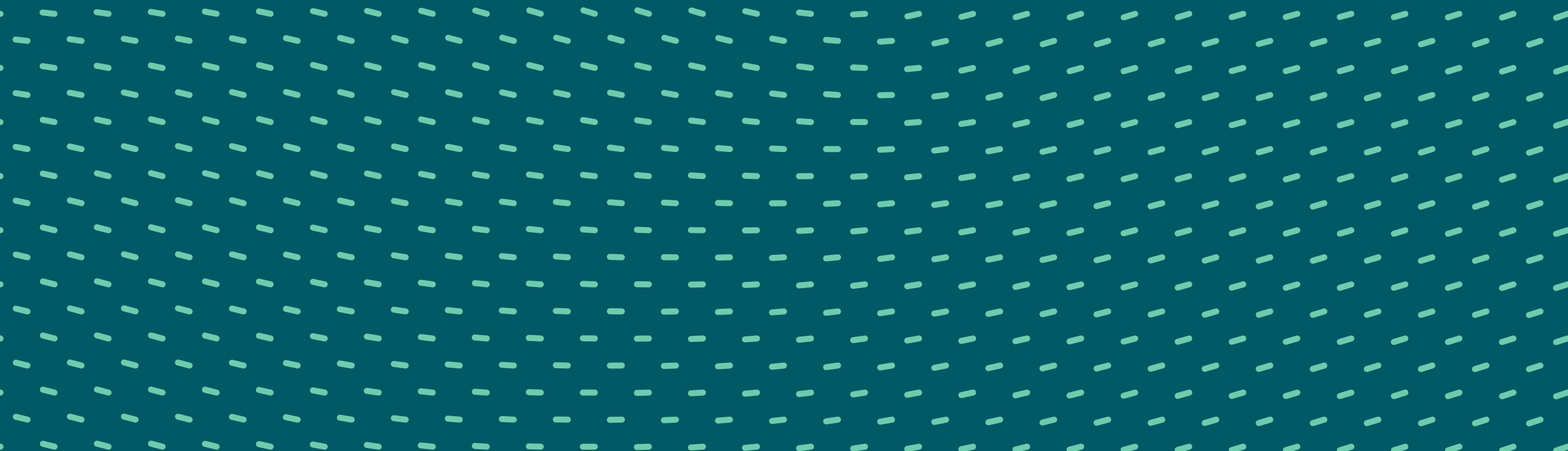


Nofitechs løsninger har klare fordeler:

- 1 Kostnadseffektiv løsning:**
En av de mest kostnadseffektive RAS løsningene med hensyn på investering per M3 og drift
- 2 Standardiserte løsninger:**
Muliggjør masseproduksjon av ferdige komponenter og økt prefabrikeringsgrad
- 3 Høy kvalitet:**
Solid konstruksjon i betong med samme levetid som brokonstruksjoner (100 år). Overflater coats med Polyurea
- 4 Arealeffektivt:**
Plassbehov 20-50 % mindre enn konkurrerende løsninger
- 5 Kort byggetid:**
Effektivt og fleksibelt team på prosjektering og byggeplass, ca. 10 måneder for Postsmoltmodul fra start på byggeplass til innsett av fisk
- 6 Miljøvennlig:**
Energien fra vannet blir gjenvunnet. Slammet fra prosessen tas ut i en avfallsstrøm
- 7 NS 9416:**
Solid betongkonstruksjon med fokus på rømmingssikkerhet



Opplæring og Drift



Opplæring og drift

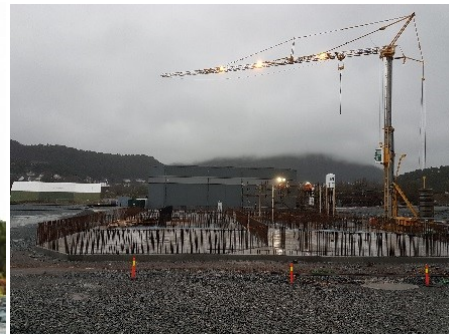
- ❖ Kari Attramadal er ansatt som leder FoU fra 1. september
- ❖ Kari er ansvarlig for opplæring, en kombinasjon av e-læringskurs og kurs på anlegg
- ❖ Kursene skal sertifisere ansatte for driftskompetanse på anlegg
- ❖ Igangsettings- og driftsmanualer utarbeides som en integrert del av leveransen
- ❖ Den helhetlige Leveringsmodellen er basert på NS 9416
- ❖ I samarbeid med CM Aqua og Ratz er vi i prosess med å utvikle service- og vedlikeholdsavtaler

Nofitech er tilstede for kundene også i driftsfasen!

Styrke i modulkonsept

– velprøvd løsning gir gode referanser

Erko Settefisk AS (Norge)



- En del av Haugland Gruppen i Bergen
- 2015 - første postsmolt modul i drift
- 2017 – andre postsmolt modul i drift
- 2018 - settefiskanlegg inkludert påvekst, startfôring og klekkeri i drift

“Vi er veldig fornøyde med resultatene på anleggene så langt. All fisken har hatt god fiskehelse, god fôrfaktor og bedre tilvekst enn vi forventet på forhånd”

“Vi har fått to levert praktiske, effektive og gode anlegg til avtalt tid, kvalitet og pris.”

Rune Sandvik (CEO), Erko Settefisk AS

Styrke i modul-konsept

– velprøvd løsning gir gode referanser

Hardingsmolt AS (Norge)



- **Modul 1:**
 - 4.500 m³ RAS
 - I drift fra 2017
- **Modul 2:**
 - 4.500 m³ RAS
 - I drift fra 2018
 - 2 stk. 20 meters kar

Hayashi Trout Farm (Japan)



- Nofitech og Hayashi i Japan har siden 2012 hatt et samarbeid
- Nofitech har levert design og engineeringstjenester, samt en del utstyrsleveranser til produksjon av yngel og postsmolt for laks
- 2016 – matfiskanlegg i drift
- 2017 – settefiskanlegg i drift
- 2017 – postsmolt modul i drift
- 2018 – matfiskanlegg i drift



Nofitech

Robert Hundstad
Adm. Dir / CEO

+47 900 49 976 | robert@nofitech.com

Geir Løvik
Gründer/Senior Prosjektleder

+47 413 89 505 | geir@nofitech.com

Disclaimer

This presentation (the “Presentation”) has been produced by Norwegian Fishfarming Technologies AS (the “Company”) solely for information purposes, and is based on forward-looking statements regarding the Company’s current intentions, expectations and beliefs.

These forward-looking statements are subject to known and unknown risks, uncertainties and other factors beyond the Company’s control that may cause actual events to differ materially from any anticipated development. Although the Company believes that the expectations and assumptions reflected in the statements are reasonable, it cannot guarantee future results, performance or achievements.

As far as the Company is aware, the information in this Presentation is correct. However, neither the Company nor its Board of Directors or employees make any representation nor warranty (express or implied) as to the correctness or completeness of this Presentation, and accepts no liability arising (directly or indirectly) from the use of this Presentation. Thus, any reliance upon this Presentation and the information provided herein shall be at the sole risk of the recipient.

The information contained in this Presentation is subject to amendment and/or completion without notice.

