

## Import av referanser fra PsychInfo (Silverplatter)

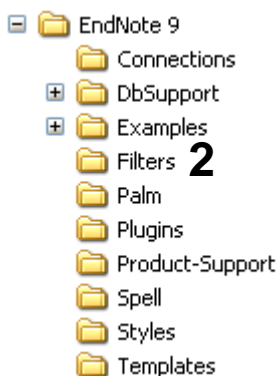
- ! Husk å alltid ha en oppdatert backup av biblioteksfila og tilhørende datamappe før du gjør større endringer eller importerer til EndNote!

Har du EndNote X, kan filteret som følger med programmet benyttes.

Importfilteret for PsychInfo som følger med EndNote 9 fungerer ikke optimalt. Vi anbefaler derfor at du laster ned et forbedret filter **(1)** fra EndNotes hjemmesider:

<http://www.endnote.com/support/enfilters.asp>

|                        | OF ALL                       |           |                     |
|------------------------|------------------------------|-----------|---------------------|
| SilverPlatter          | Mental Measurements Yearbook | 2/16/2006 | <a href="#">FTP</a> |
| SilverPlatter <b>1</b> | PsycINFO                     | 2/13/2006 | <a href="#">FTP</a> |
| SilverPlatter          | Social Policy and Practice   | 1/11/2006 | <a href="#">FTP</a> |



Trykk på FTP knappen og lagre filtret i filtermappa i EndNote **(2)**.

**3**



Når du har valgt hvilke referanser som skal importeres, trykker du på lagreknappen **(3)**.

**Save or Export Records**

The search: anxiety in the database(s) PsycINFO weekly 2006/03 week 1, PsycINFO weekly 2006/03 week 4, PsycINFO weekly 2006/02 2006/02 Week 2, PsycINFO Weekly 2006/02 Week 1, PsycINFO 2006/01, PsycINFO 2005 Part B, PsycINFO 2005 Part A, PsycINFO 2004 F B, PsycINFO 2004 Part A, PsycINFO 2003 Part C, PsycINFO 2003 Part B, PsycINFO 2003 Part A, PsycINFO 2002 Part C, PsycINFO 2002 A, PsycINFO 2001 Part B, PsycINFO 2001 Part A, PsycINFO 2000, PsycINFO 1998-1999, PsycINFO 1995-1997, PsycINFO 1992-1994, Psy 1983-1988, PsycINFO 1972-1982, PsycINFO 1806-1971 returned 86803 records

You can either export records to another application or save them to disk.  
Select the options you want, then click **OK**.

**4**

Save to disk  Export to RefWorks  Export to Procite, EndNote or Reference Manager

---

**Save or Export these records:**

All Records (86803 records) **5**

Record number:  to

Marked records  Clear marked records after they are saved

---

**Save these fields:**

Complete Record **6**

Specific fields  (Choose fields that you want to save)

CURRENTLY SELECTED FIELDS: ACCESSION NUMBER (AN), PUBLICATION TYPE (PT), TITLE (TI), AUTHOR (AU), CORPORATE A (BK), UMI ORDER NUMBER (UM)

---

**Also save:**

Search History

Record number and database name

Field names with:  **7**

With word wrapping

Velg "save to disk" (4).

Velg hvilke referanser som skal eksporteres (5).


Velg "Complete record" (6).

Velg "Filenames with Short labels" (7).

Avslutt med "OK" (8).

**Filnedlasting - Sikkerhetsadvarsel**

Vil du åpne eller lagre denne filen?

 Navn: download.dat **9**

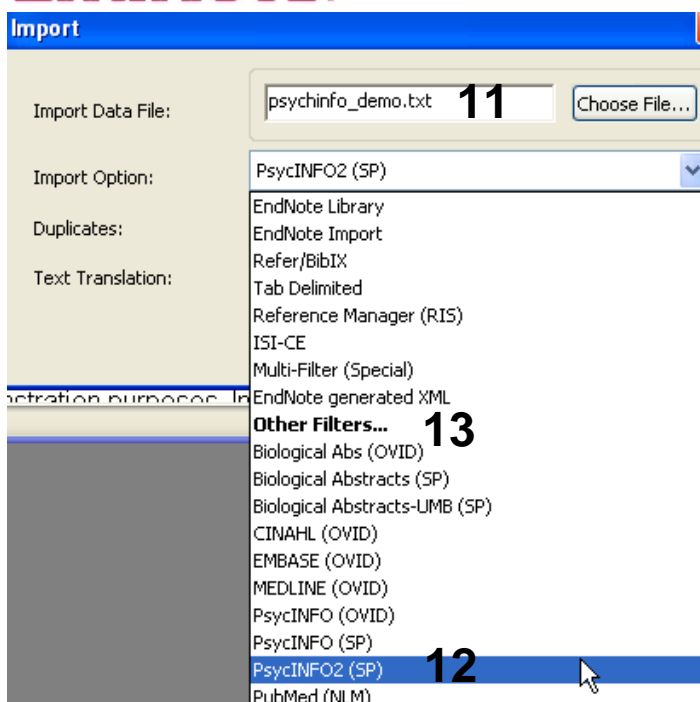
Type: Strek Document, 20,0 kB

Fra: web5s.silverplatter.com

Filnavn:  **10**

Filtype:

Velg at du ønsker å lagre fila (9), og velg deretter plassering. NB! Det er svært viktig at du lagrer fila som en tekstfil (velg alle filer og avslutt filnavnet med .txt) ikke ikke som en dat fil (som er det formatet som automatisk kommer opp) (10).



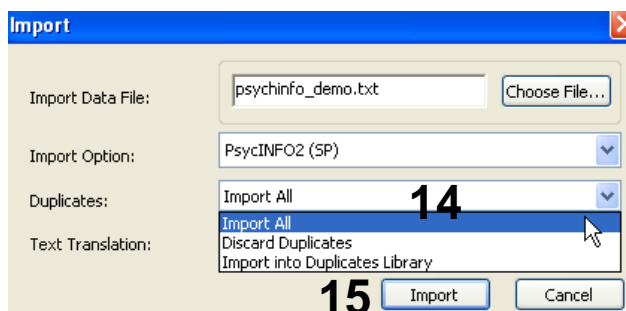
Åpne EndNote, og velg ”Import” fra ”File” menyen.

Velg fil som skal importeres (11).

Velg deretter importfilteret **PsychInfo (SP) (12)** fra lista hvis du bruker EndNote X. Husk å velge det nye filteret (benevnt som Psychinfo2 (SP) her), og ikke det opprinnelige som fulgte med EndNote 9. Riktig importfilter er nødvendig for at referansene skal bli korrekt importert til EndNote.

Første gang må ”Other filters” (13) velges. Velg så riktig filter fra listen over tilgjengelig filter.

Avslutt med ”Choose” knappen.



Velg ”Import all” fra ”Duplicate-menyen” (14) hvis du ønsker å importere alle referanser i fila uten at det sjekkes for duplikater i basen (du kan imidlertid filtrere ut duplikater i EndNote senere). Velg ”Discard duplicates” hvis du ønsker å filtrere ut eventuelle duplikater i forbindelse med selve importen.

Trykk deretter på ”Import” knappen (15), og referansene vil bli importert inn i EndNote.

EndNote åpner nå en liste over kun de importerte referansene. Det er lurt å åpne et par av referansne for å sjekke at importen er korrekt (sjekk at de ulike referanse-dataene er kommet inn i korrekt felt). NB! Det virker som tidsskriftreferanser blir korrekt importert, mens det kan oppstå feil i forbindelse med andre dokumenttyper (for eksempel bøker, rapporter og lignende). Rett disse opp manuelt.

Velg ”Show all references” fra ”References” menyen for å se alle referansene i den valgte biblioteksfila.